



Eine Initiative von  
Mag.<sup>a</sup> Barbara Schwarz  
Landesrätin für EU-Fragen

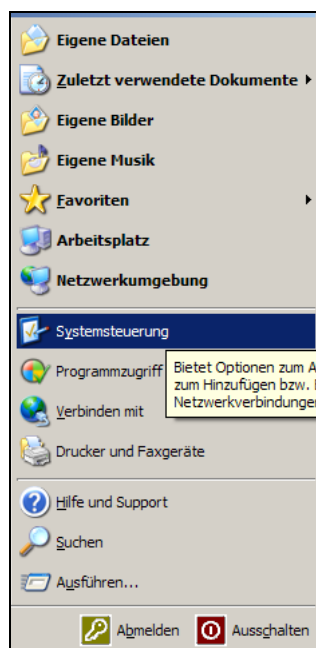


Sprachkompetenz.Zentrum

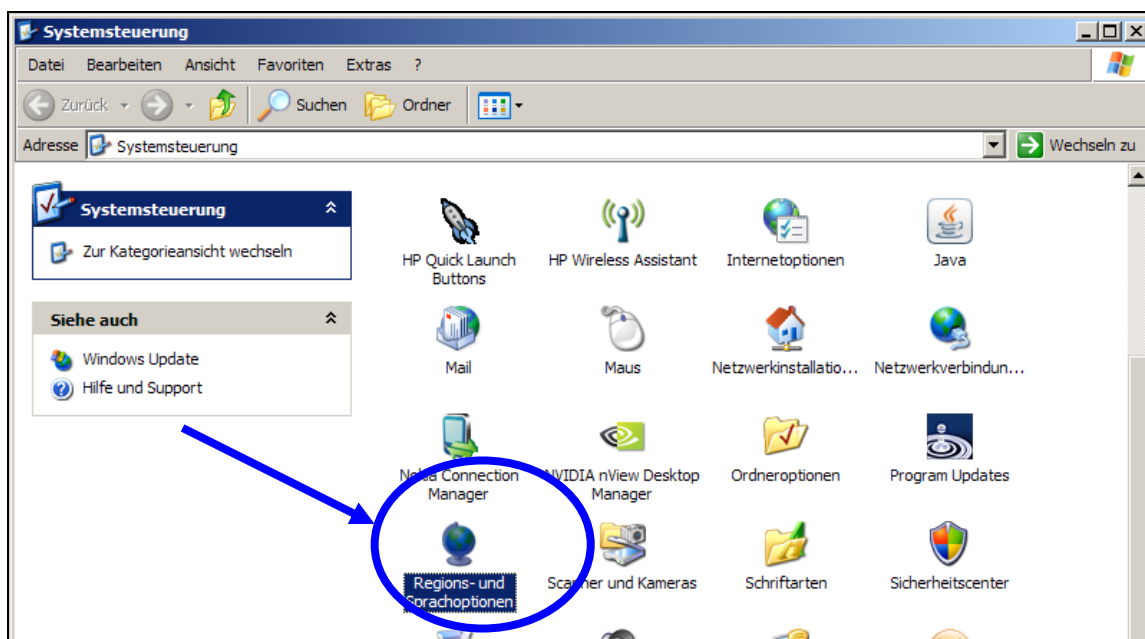
## Tschechische/Slowakische/Deutsche Tastaturbelegung einstellen

### Windows XP

#### Schritt 1) Start > Systemsteuerung

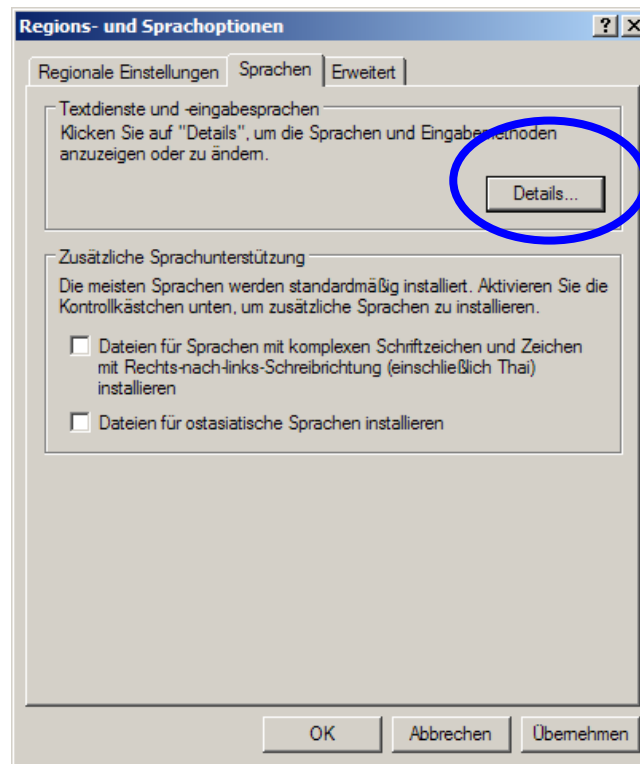


#### Schritt 2) Regions- und Sprachoptionen auswählen -> Das Fenster „Regions- und Sprachoptionen“ öffnet sich

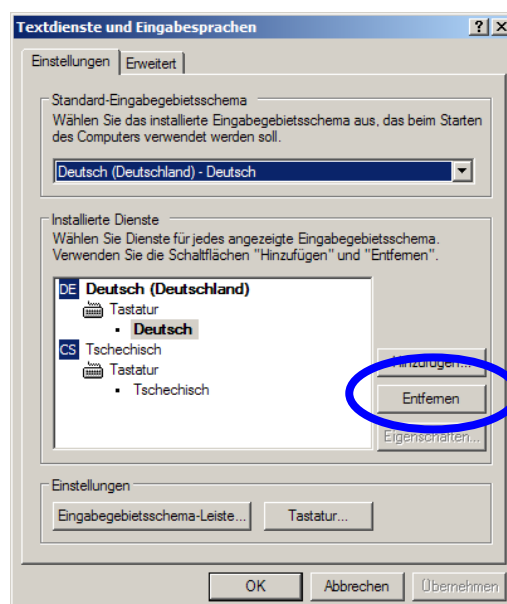


NÖ Landesakademie  
c/o 2232 Deutsch-Wagram, Franz Mair-Straße 47  
T: +43-2247-51933-0  
www.noe-lak.at | www.sprachkompetenz.at  
DVR: 0571768

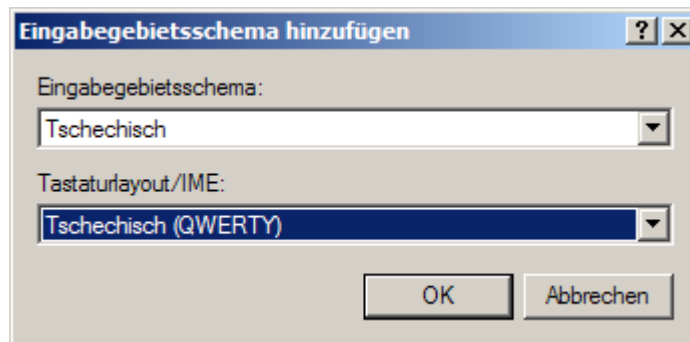
**Schritt 3)** Auf „Sprachen“ und dann auf „Details“ klicken -> Fenster „Textdienste und Eingabesprachen“ öffnet sich



**Schritt 4)** Auf „Hinzufügen“ klicken -> Fenster „Eingabegebietsschema hinzufügen“ öffnet sich



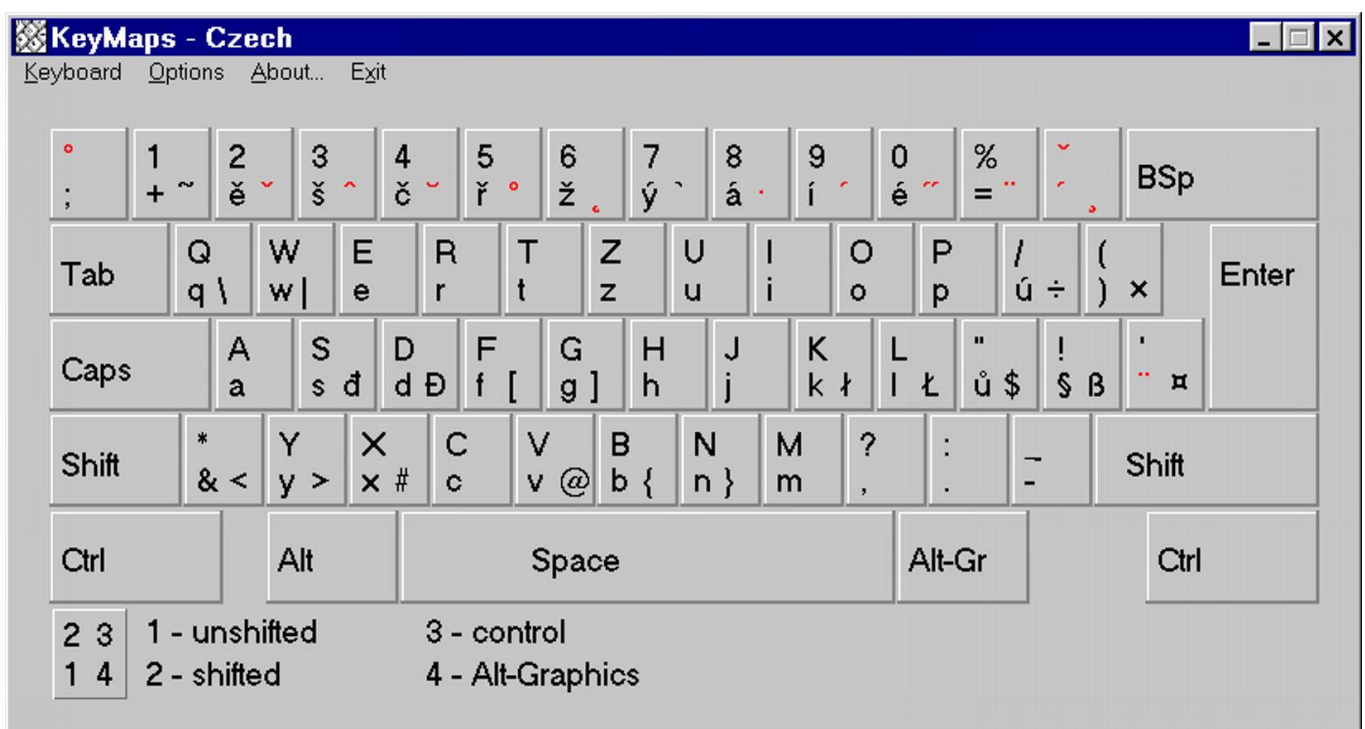
**Schritt 5)** Tschechisch/Slowakisch/Deutsch auswählen -> OK



**FERTIG!** Nun können Sie entweder am rechten unteren Bildschirmrand in der Eingabegebietsschema-Leiste auf Tschechisch umstellen oder die Tastenkombination ALT + UMSCHALT verwenden. (Falls die Leiste nicht erscheint s. S. 5)



Und hier finden Sie die **tschechischen Sonderzeichen:**



**Abbildung 1** <http://www.uni-regensburg.de/EDV/Misc/KeyBoards/east05.jpg>

Und hier finden Sie die **slowakischen Sonderzeichen:**

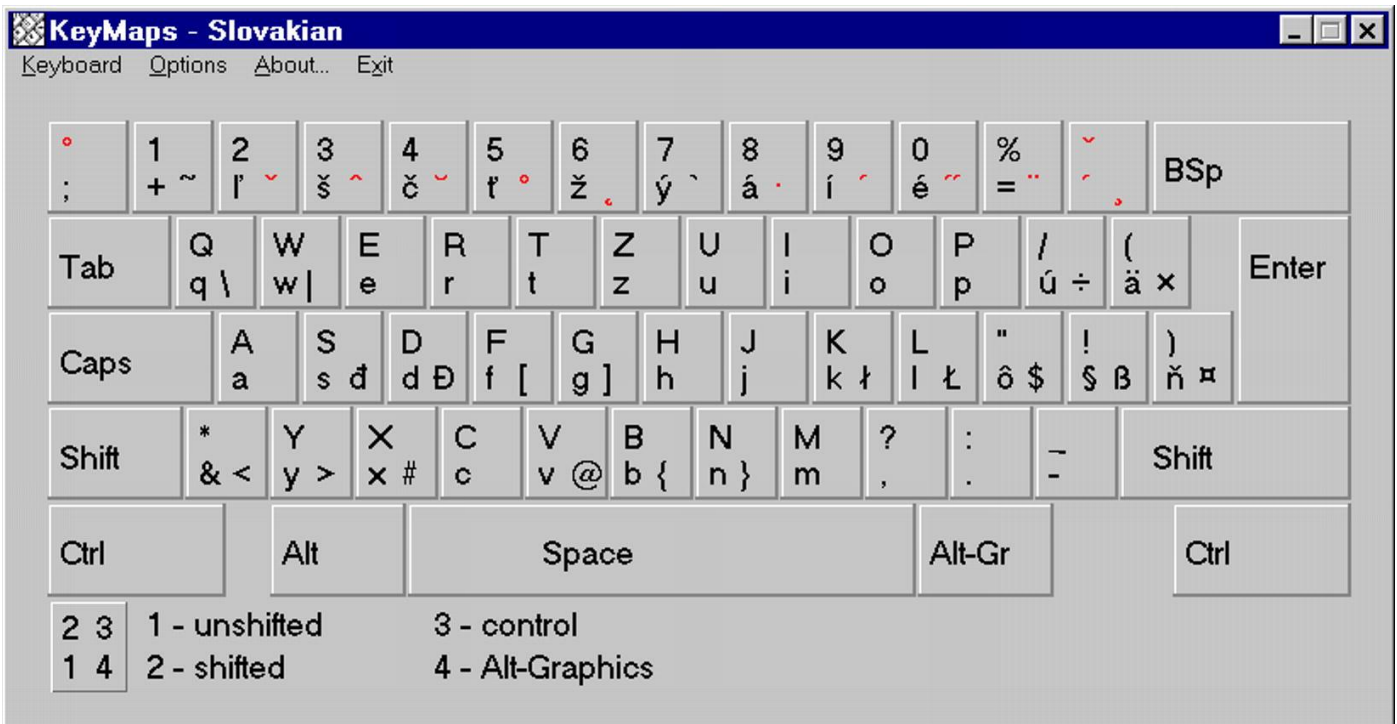


Abbildung 2 <http://www.uni-regensburg.de/EDV/Misc/KeyBoards/east12.jpg>

#### A německá klavesnice:

° ^	! 1	" 2 2	§ 3 3	\$ 4	% 5	& 6	/ { 7	( [ ) ] 8	= } 9	? \ 0	· ß	<-
TAB	Q @ q	W w	E e	R r	T t	Z z	U u	I i	O o	P p	Ü ü	* ~ +
CAPS	A a	S s	D d	F f	G g	H h	J j	K k	L l	Ö ö	Ä ä	' #
SHIFT	>   <	Y y	X x	C c	V v	B b	N n	M μ m	; ,	: .	- _	SHIFT
STRG		ALT							ALT GR		STRG	

Was, wenn am rechten Bildschirmrand die **Leiste nicht erscheint**?

Gehen Sie bis Schritt 4 bis Sie wieder im Fenster „**Textdienste und Eingabesprachen**“ gelangt sind. Klicken Sie dann auf „**Eingabegebietsschema-Leiste**“. Es öffnet sich das Fenster „**Einstellungen für Eingabegebietsschema-Leiste**“. Aktivieren Sie dort das Kästchen „**Eingabegebietsschema-Leiste auf dem Desktop anzeigen**“ und bestätigen Sie mit **OK**.

